

Cahier Régional Occitanie sur les Changements Climatiques



Le CROCC_2021 bénéficie du soutien financier de :



Autres soutiens du CROCC_2021 :



CROCC_2021

Le Cahier Régional Occitanie
sur les Changements Climatiques
Édition 2021

Diapositives résumées





CHAPITRE 2

BIODIVERSITÉ

Coordination : Bertrand SCHATZ et Bénédicte GOFFRE

Chapitre rédigé en collaboration avec l'Agence Régionale de la Biodiversité d'Occitanie (ARB Occitanie)

Contributions : Renaud BARBERO, Yves CARAGLIO, Christophe DRÉNOU, Jean-Luc DUPUY, Hélène FARGEON, Perrine GAUTHIER, Bénédicte GOFFRE, Éric IMBERT, Éric NICOLINI, Nicolas MARTIN-St-PAUL, Emmanuel MÉNONI, Thomas OPITZ, François PIMONT, Éric RIGOLOTT, Julien RUFFAULT, Sylvie SABATIER, Bertrand SCHATZ, John THOMPSON, Morgane VILLETARD.

Un territoire remarquable



État des lieux :

- Riche en espèces, paysages et milieux
- Seule région située sur 4 bioclimats
 - Montagnes et vallées des Pyrénées
 - Côtes et bordures méditerranéennes
 - Monts et plateaux du Massif central
 - Plaine et côteaux côté Garonne
- Bassin méditerranéen = 1/34 hotspots
- Nombreuses espèces endémiques
 - Ex. desman, ours brun, chabot, lézards, mollusques, orchidées, insectes...
 - Près de 5 millions de données naturalistes dans le SINP Occitanie

Occupation du sol

- 50 % agricole (1998 – 2019 : - 8 %)
 - Viticulture importante
- 36 % forestier (1998 – 2019 : +9 %)
- 14% : causses (9 %), zones artificialisées (4 %) et zones humides (1 %)
- Fortes disparités entre territoires
 - Gers (32) : 80 % agricole
 - Lozère (48) : 70 % forêts/naturelle
 - Lagunes côtières (66, 11, 34, 30)
 - Urbanisation (31)
- Reconnaissance internationale d'habitats

Des menaces qui se précisent



Tendance

- Sècheresse croissante des sécheresses constatée (via le nombre annuel de jours maximum sans pluie consécutifs)
- Sécheresses des sols : triplement de la surface moyenne

Évolution :

- Le nombre de jours secs pourrait augmenter (+25 % RCP4.5 et +50 % RCP8.5)

Focus Milieux Forestiers

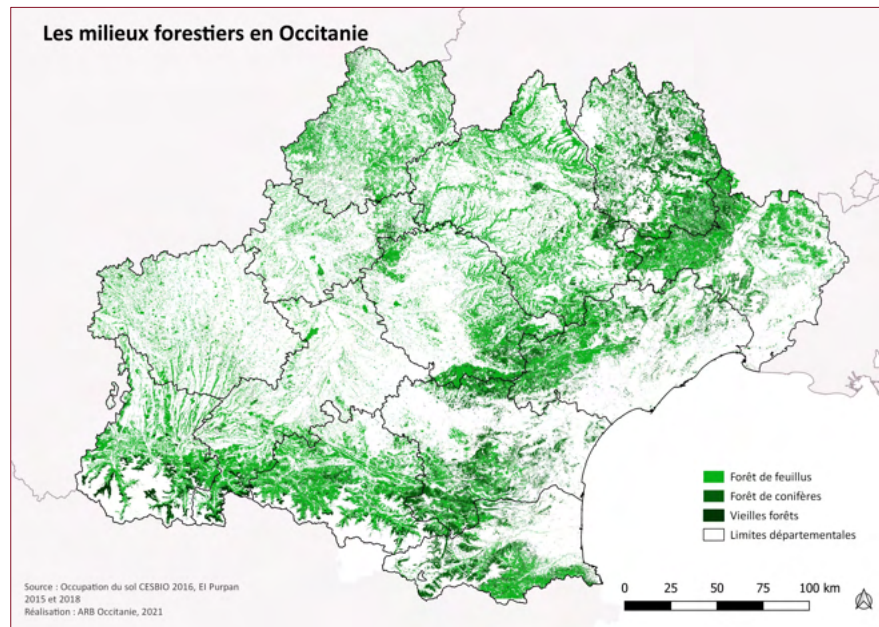


Boisements

- Feuillus (60 %)
- Peuplements de production
- Quelques forêts anciennes

Menaces

- Sècheresse des sols
 - Baisse de croissance, dégradation sanitaire
 - Inflammabilité et combustible accru (feux)
- Installation de nouvelles pathologies
- Aire de répartition migre
 - Vers le nord et en altitude



Carte de répartition en Occitanie des milieux forestiers.
(Source : occupation du sol CESBIO, 2016, El Purpan, 2015 et 2018. Réalisation : ARB Occitanie, 2021)

Focus Zones humides

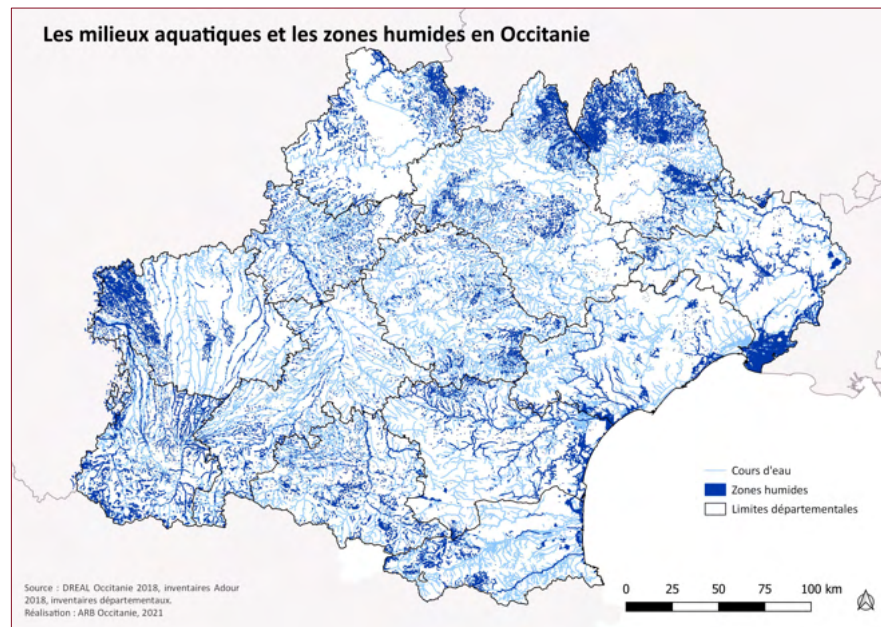


Profil

- 100 000 ha et 50 000 inventoriées (70 % < 1 ha)
- Densités en tête de BV, montagne et littoral
- Diversité : prairies humides (60 %), tourbières, roselières, prés salés...
- Fonctions écologiques importantes (éponges, stockage, filtrage, lieux de reproduction et de développement...)

Menaces

- Artificialisation, fragmentation, pratiques agricoles (drainage)...
- Réduction pluviométrie et cycle gel/dégel, assèchement des sols...



Carte de répartition en Occitanie des milieux aquatiques et des zones humides.
(Source : DREAL Occitanie, 2018, inventaire Adour, 2018, inventaires départementaux. Réalisation : ARB Occitanie, 2021)

Focus Milieux secs



Profil

- Habitats termophiles, ouverts, hérités de la géologie ou des pratiques sylvopastorales
- Diversité : landes à bruyère, pelouses sèches, steppes, garrigues...
- Enjeux de conservation d'espèces endémiques et de milieux fragiles à dynamique lente

Menaces

- Fermeture (déprise, fin des pratiques, reconquête ligneuse...)
- Pratiques agricoles intensives nocives
- Espèces exotiques envahissantes

Le thym, bioindicateur du climat

Augmentation dans les populations des formes « phénoliques » sensibles aux forts gels mais résistants à la sécheresse estivale.



Le bassin de Saint Martin-de-Londres (zone à chémotypes non-phénoliques) et les crêtes rocailleuses autour du Pic St-Loup (zone à chémotypes phénoliques).
(Crédit photo : John Thompson)

La menace des incendies

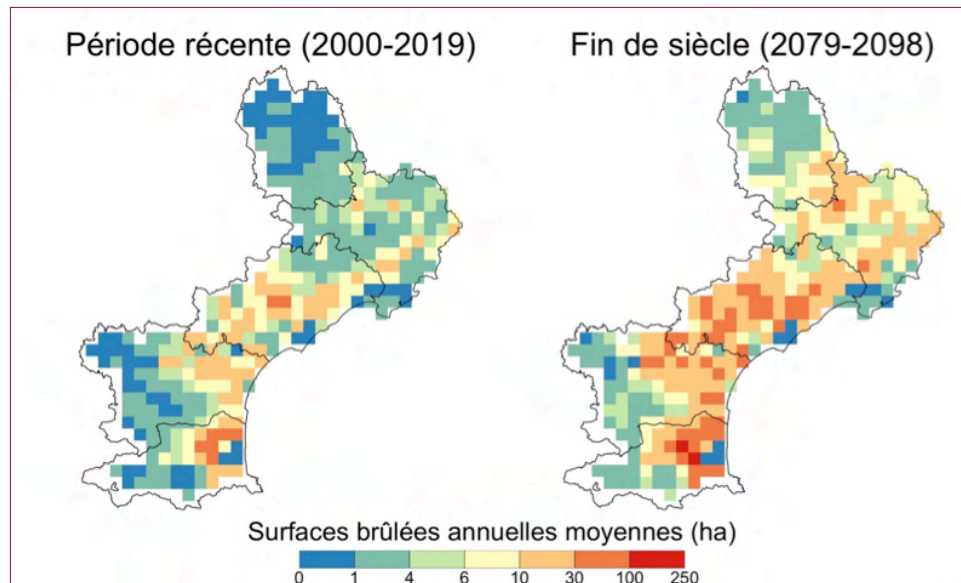


Tendance

- Sècheresse croissante (*nb annuel de jours max consécutifs sans pluie*)

Évolution

- Extention du risque incendie vers l'ouest et le nord de la partie LR
- Grands feux (>100 ha) et surfaces brûlées : x2 à x3 (*d'ici 2100 - RCP8.5*)
- Incertitudes selon l'évolution de l'usage des sols, de la prévention et de la sècheresse (combustibles)



Comparaison entre les surfaces brûlées prédites par le modèle Firelihood pour les périodes 2000-2019 et 2079-2098 sur les 5 départements méditerranéens d'Occitanie (5 modèles climatiques, scénario sans réduction d'émissions - RCP8.5). On note une forte extension de la zone à risque dans l'arrière-pays méditerranéen ainsi que dans les plaines agricoles.

(Source : Pimont et al., illustration préparée pour le CROCC_2021)